

Il était une fois...

Un prince en âge de se marier.

Mais en avait-il vraiment envie?

Il était beau, intelligent et très riche, mais il était aussi exigeant, gâté et un peu perdu.

Sa mère l'envoya courir le vaste monde à la recherche d'une Princesse à épouser.

Après de nombreuses aventures, notre Prince trouva de l'aide là où il s'y attendait le moins.

On a souvent besoin d'un plus petit que soi et quoi de plus petit qu'un petit pois ?

CLASSES CIN et CYP 1 et 2

DUREE DU SPECTACLE env. 50 minutes

DOSSIER

DISTRIBUTION & RESUME de l'histoire p. 1

GALERIE DES PORTRAITS p. 2

EXTRAITS DE SCENES p. 3

FICHE TECHNIQUE scène p. 4

FICHE TECHNIQUE lumières & son p. 5

INFOS UTILES p. 6



Princesse Bretzelle et le petit pois

SPECTACLE MUSICAL
MARIONNETTES & MUSICIEN

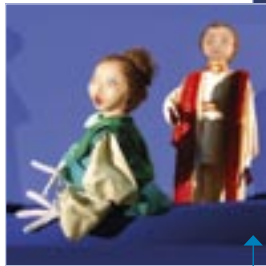
LIBREMENT ADAPTE DU CONTE DE H. C. ANDERSEN
TOUT PUBLIC DES 4 ANS

COMPAGNIE 38BIS &co. LAUSANNE

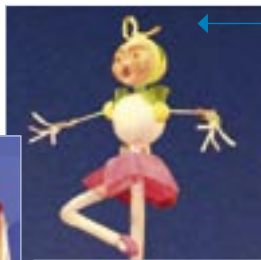
SCENARIO Catherine Mannella - Adele Mazzei
MUSIQUE ORIGINALE François Allaz
DECOR MARIONNETTES Adele Mazzei
ASSISTANTES A LA CREATION Fanny Courvoisier - Myriam Perrot
COSTUME Lulu Croquelois
CONSTRUCTION LUMIERES Gazus Gagnebin

JEU MARIONNETTISTES Caroline Guignard
Jano Mateluna
LE MAESTRO musicien François Allaz
REGIE Alexandre Moser

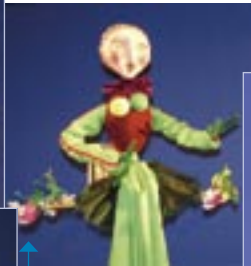
GALERIE DES PORTRAITS



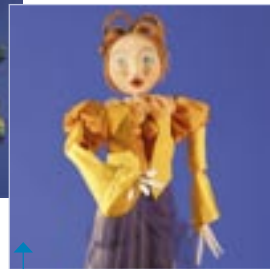
REINE CITRON et
PRINCE CHOCOLAT
du ROYAUME DE LOUKOUM



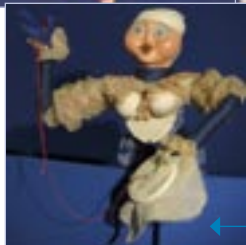
PRINCESSE SUCETTE
du ROYAUME DE MARSHMALLOW



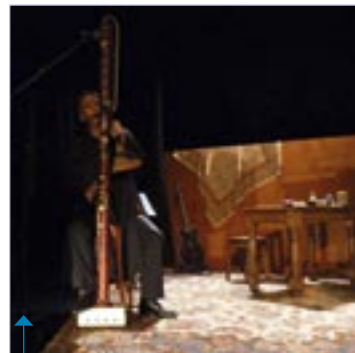
PRINCESSE FRAMBOISE
du ROYAUME
DU GRAND VERGER



PRINCESSE BRETZELLE
du ROYAUME DE FLAMKÜCH



PRINCESSE MERINGUE
du ROYAUME DE CUCHAULE



LE MAESTRO



... et LA SOURIS

EXTRAITS DE SCENES



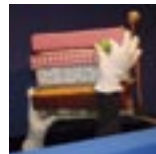
PRINCE CHOCOLAT CHEZ
PRINCESSE SUCETTE



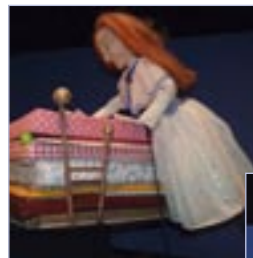
PRINCESSE MERINGUE DANS SES RÊVES



PRINCE CHOCOLAT
SE CONFIE AU MAESTRO

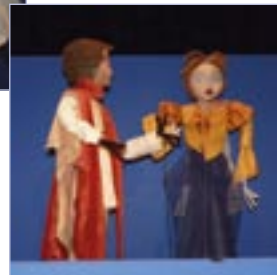


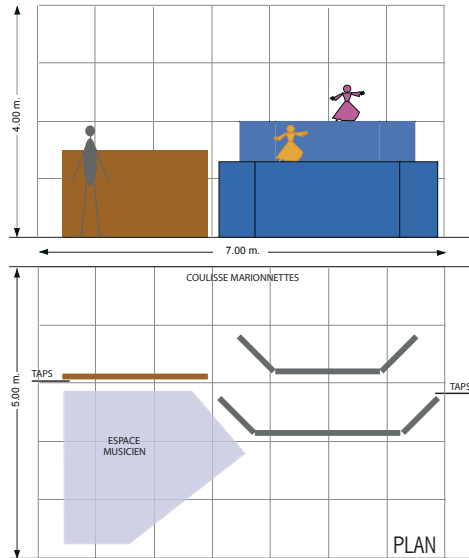
IL FAIT QUOI LUI ?



PRINCESSE BRETZELLE
PASSE UNE MAUVAISE NUIT

PRINCE CHOCOLAT et
PRINCESSE BRETZELLE
SUCRÉ OU SALÉ ?





FICHE TECHNIQUE

SCENE

**PRINCESSE BRETZELLE ET LE PETIT POIS
MATIONNETTES & MUSICIEN LIVE**
SPECTACLE TOUT PUBLIC dès 4 ans
durée 50 min.

Ce spectacle nécessite du matériel pour la sonorisation live et enregistrée. Une liste exhaustive du matériel technique son et lumière est disponible.

En cas de besoin, la compagnie peut fournir le matériel technique qui ferait défaut dans le lieu choisi.

JAUGE IDEALE	200 spectateurs
DIFFUS. SCOLAIRE	CIN et CYP 1 et 2
LIEU SCENIQUE	ouverture 7.00 m. profondeur 5.00 m. hauteur 4.00 m. fond de scène en pendrillons noirs pendrillons à l'italienne salle totalement obscurcie
MONTAGE	3 heures selon les cas prévoir un temps pour raccord
DEMONTAGE	2 heures
CACHET	CHF 2'200.- pour 1 représentation unique ce montant comprend: cachet pour 2 marionnettistes - 1 musicien - 1 technicien y compris défrayements, transport, montage et démontage CHF 1'600.- pour les représentations suivantes dans le même lieu
CONTACT	Adele Mazzei 021 323 46 44 - 38bis@worldcom.ch

FT LUMIERES

PROJECTEURS 15 PC 500 W
4 Découpes 650 W sur pieds (latéral)
2 Découpes 1000 W
3 F1

GELATINES 4 PC 143
4 PC 202
3 PC 003
3 PC 154

REGIE 36 circuits

ALIMENTATION 380 V

CONTACT Alexandre Moser: 079 755 8143

FICHE
TECHNIQUE
LUMIERES & SON

FT SONO

trk	instrument	mic	48v.	detail
1	flûte 1	beta 87	x	
2	flûte 2	beta 87	x	
3	guitare amp	sm 57		
4	cd L			line
5	cd R			line

La régie doit être en salle (pas de cabine)
centrée par rapport au FOH et en aucun cas sous un balcon

Ceci est une liste "idéale"
prendre contact avec
Bernard Amaudruz: +41 79 409 06 33 - berni@vtx.ch

DIFFUSION FOH

1 système pro stéréo avec sub bass adapté à la salle

STAGE MONITORS

2 retours de même marque "type 15" + amplification
2 AUX et 4X EQ graphiques 31 bandes

MIX

1 table de mix 8 in 4 out
1 lecteur cd avec auto pause en régie

CONNEXIONS

1 multi scène-régie: 8 in 4 out
2x pieds de micros girafe standard
1x pied de micro "grosse-caisse"

COMPAGNIE 38BIS&co
CH LAUSANNE

COMPAGNIE 38BIS & co.
RUE ST-MARTIN 38 BIS - CH 1005 LAUSANNE
tél.: 021 323 46 44 - email: 38bis@worldcom.ch

CONTACTS UTILES

directrice de compagnie
technicien
ingénieur du son
administratrice

Adele Mazzei - 021 323 46 44 - 38bis@worldcom.ch
Alexandre Moser - 079 755 8143
Bernard Amaudruz - 079 409 06 33 - berni@vtx.ch
Catherine Mannella